

## Градостроительный план земельного участка

N Р Ф - 7 4 - 2 - 2 5 - 0 - 0 0 - 2 0 2 6 - 4 0 9 1 - 0

Градостроительный план земельного участка подготовлен на основании заявления

от Комитета по управлению имуществом  
Златоустовского городского округа  
от 13.04.2026 г.

Реквизиты заявителя: ИНН: 7404009308, ОГРН: 1027400579733

(реквизиты заявления о выдаче градостроительного плана земельного участка правообладателя земельного участка с указанием ф.и.о. заявителя - физического лица, либо реквизиты заявления и наименование заявителя - юридического лица, либо иного лица в случае, предусмотренном частью 1.1 статьи 57.3 Градостроительного кодекса Российской Федерации)

### Местонахождение земельного участка

Челябинская область

(субъект Российской Федерации)

Златоустовский городской округ, г. Златоуст, район станции Уржумка, г.Лысая

(муниципальный район или городской округ)

-----  
(поселение)

### Описание границ земельного участка(образуемого земельного участка):

Обозначение (номер) характерной точки	Перечень координат характерных точек в системе координат, используемой для ведения Единого государственного реестра недвижимости	
	X	Y
1	602079.57	2218455.3
2	602080.57	2218456.3
3	602081.57	2218455.32
4	602080.57	2218454.3
1	602079.57	2218455.3
1	602094.48	2218518.67
2	602096.21	2218530.05
3	602107.52	2218527.88
4	602103.98	2218516.23
1	602094.48	2218518.67
1	602096.92	2218335.55
2	602171.99	2218488.15
3	602068.6	2218562
4	602029.19	2218368.88
1	602096.92	2218335.55

Кадастровый номер земельного участка: 74:25:0306503:4

(при наличии или в случае, предусмотренном частью 1.1 статьи 57.3 Градостроительного кодекса Российской Федерации, условный номер образуемого земельного участка на основании утвержденных проекта межевания территории и (или) схемы расположения земельного участка или земельных участков на кадастровом плане территории)

Площадь земельного участка: 17729 кв.м.

**Информация о расположенных в границах земельного участка объектах капитального строительства:**

*Объекты капитального строительства отсутствует*

**Информация о границах зоны планируемого размещения объекта капитального строительства в соответствии с утвержденным проектом планировки территории (при наличии)**

Обозначение (номер) характерной точки	Перечень координат характерных точек в системе координат, используемой для ведения Единого государственного реестра недвижимости	
	X	Y
-	-	-

**Реквизиты проекта планировки территории и (или) проекта межевания территории в случае, если земельный участок расположен в границах территории, в отношении которой утверждены проект планировки территории и (или) проект межевания территории:**

*Проект планировки территории не утвержден*

(указывается в случае, если земельный участок расположен в границах территории в отношении которой утверждены проект планировки территории и(или) проект межевания территории)

**Информация о расположении земельного участка в границах территории, в отношении которой принято решение о комплексном развитии территории и (или) заключен договор о комплексном развитии территории:**

(указывается в случае, если земельный участок расположен в границах территории в отношении которой принято решение о комплексном развитии территории и (или) заключен договор о комплексном развитии территории)

**Градостроительный план подготовлен Сабановым Олегом Викторовичем,  
заместителем Главы Златоустовского городского округа по строительству**

(ф.и.о., должность уполномоченного лица, наименование органа)



(подпись)

Сабанов О.В.  
(расшифровка подписи)

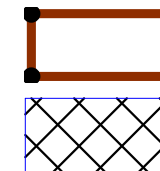
Дата выдачи

30.04.2026г.  
(ДД.ММ.ГГГГ)

С

1. Чертеж градостроительного плана земельного участка

Условные обозначения

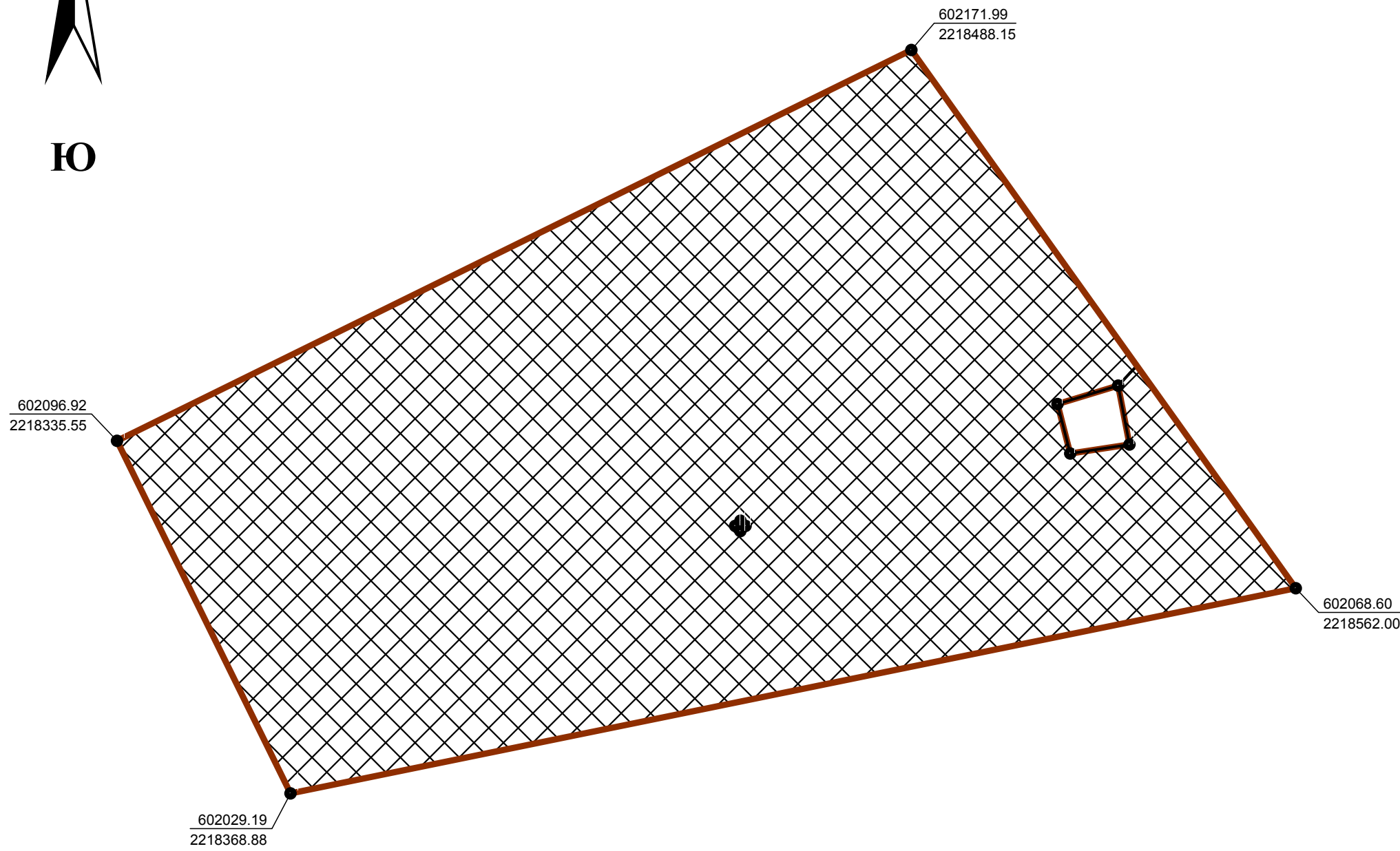


Земельный участок с кадастровым номером 74:25:0306503:4

Место возможного размещения



Ю



Ситуационный план

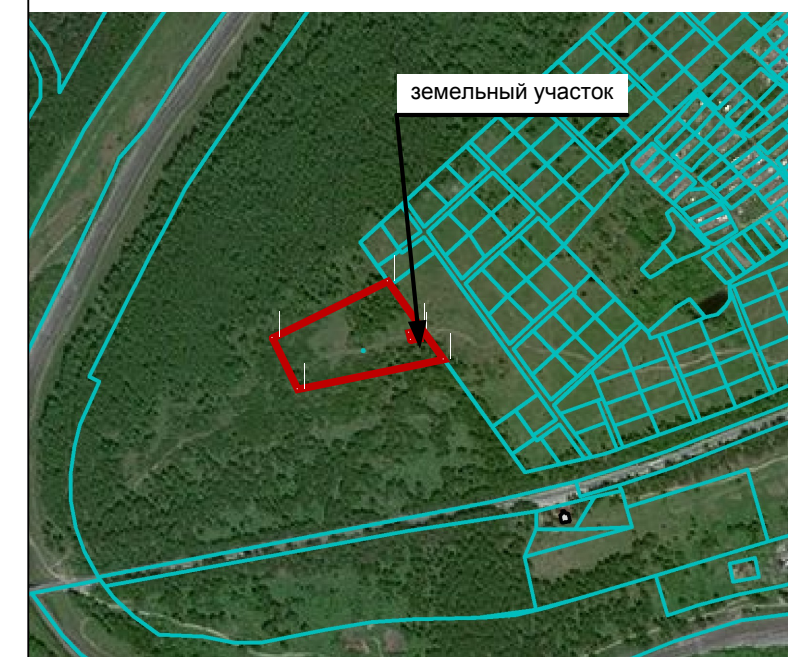


Чертёж градостроительного плана земельного участка по адресу:  Челябинская область, г. Златоуст, район станции Уржумка, г.Лысая  Площадь земельного участка 17729 м2	Управление Архитектуры и Градостроительства Администрации Златоустовского городского округа			
	Начальник УАиГ		Арсентьева С.В.	М 1:1000
	Начальник ОТП		Баймухаметова Т.С.	
	Исполнитель		Голенко А.С.	

2. Информация о градостроительном регламенте либо требованиях к назначению, параметрам и размещению объекта капитального строительства на земельном участке, на который действие градостроительного регламента не распространяется или для которого градостроительный регламент не устанавливается

Земельный участок расположен в территориальной зоне О.1.

*Установлен градостроительный регламент*

2.1. Реквизиты акта органа государственной власти субъекта Российской Федерации, органа местного самоуправления, содержащего градостроительный регламент либо реквизиты акта федерального органа государственной власти, органа государственной власти субъекта Российской Федерации, органа местного самоуправления, иной организации, определяющего, в соответствии с федеральными законами, порядок использования земельного участка, на который действие градостроительного регламента не распространяется или для которого градостроительный регламент не устанавливается

Решение Собрании депутатов Златоустовского городского округа №47 - ЗГО от 01.07.2025г. «О внесении изменений в решение Собрании депутатов Златоустовского городского округа от 28.12.2009г. №103-ЗГО «Об утверждении Генерального плана Златоустовского городского округа и Правил землепользования и застройки Златоустовского городского округа»

2.2. Информация о видах разрешенного использования земельного участка

**1. Основные виды разрешенного использования:**

Наименование вида разрешенного использования земельного участка	Код по классификатору
<b>Коммунальное обслуживание</b>	<b>3.1</b>
– Размещение зданий и сооружений в целях обеспечения физических и юридических лиц коммунальными услугами. Содержание данного вида разрешенного использования включает в себя содержание видов разрешенного использования с кодами 3.1.1-3.1.2	
<b>Предоставление коммунальных услуг</b>	<b>3.1.1</b>
– Размещение зданий и сооружений, обеспечивающих поставку воды, тепла, электричества, газа, отвод канализационных стоков, очистку и уборку объектов недвижимости (котельных, водозаборов, очистных сооружений, насосных станций, водопроводов, линий электропередач, трансформаторных подстанций, газопроводов, линий связи, телефонных станций, канализаций, стоянков, гаражей и мастерских для обслуживания уборочной и аварийной техники, сооружений, необходимых для сбора и плавки снега)	
<b>Административные здания организаций, обеспечивающих предоставление коммунальных услуг</b>	<b>3.1.2</b>
– Размещение зданий, предназначенных для приема физических и юридических лиц в связи с предоставлением им коммунальных услуг	
<b>Социальное обслуживание</b>	<b>3.2</b>
– Размещение зданий, предназначенных для оказания гражданам социальной помощи.	

<b>Социальное обслуживание</b>	<b>3.2</b>
Содержание данного вида разрешенного использования включает в себя содержание видов разрешенного использования с кодами 3.2.1-3.2.4	
<b>Дома социального обслуживания</b>	<b>3.2.1</b>
<ul style="list-style-type: none"> <li>– Размещение зданий, предназначенных для размещения домов престарелых, домов ребенка, детских домов, пунктов ночлега для бездомных граждан</li> <li>– размещение объектов капитального строительства для временного размещения вынужденных переселенцев, лиц, признанных беженцами</li> </ul>	
<b>Оказание социальной помощи населению</b>	<b>3.2.2</b>
<ul style="list-style-type: none"> <li>– Размещение зданий, предназначенных для служб психологической и бесплатной юридической помощи, социальных, пенсионных и иных служб (службы занятости населения, пункты питания малоимущих граждан), в которых осуществляется прием граждан по вопросам оказания социальной помощи и назначения социальных или пенсионных выплат, а также для размещения общественных некоммерческих организаций: некоммерческих фондов, благотворительных организаций, клубов по интересам</li> </ul>	
<b>Оказание услуг связи</b>	<b>3.2.3</b>
<ul style="list-style-type: none"> <li>– Размещение зданий, предназначенных для размещения пунктов оказания услуг почтовой, телеграфной, междугородней и международной телефонной связи</li> </ul>	
<b>Общежития</b>	<b>3.2.4</b>
<ul style="list-style-type: none"> <li>– Размещение зданий, предназначенных для размещения общежитий, предназначенных для проживания граждан на время их работы, службы или обучения, за исключением зданий, размещение которых предусмотрено содержанием вида разрешенного использования с кодом 4.7</li> </ul>	
<b>Бытовое обслуживание</b>	<b>3.3</b>
<ul style="list-style-type: none"> <li>– Размещение объектов капитального строительства, предназначенных для оказания населению или организациям бытовых услуг (мастерские мелкого ремонта, ателье, бани, парикмахерские, прачечные, химчистки, похоронные бюро)</li> </ul>	
<b>Здравоохранение</b>	<b>3.4</b>
<ul style="list-style-type: none"> <li>– Размещение объектов капитального строительства, предназначенных для оказания гражданам медицинской помощи. Содержание данного вида разрешенного использования включает в себя содержание видов разрешенного использования с кодами 3.4.1-3.4.2</li> </ul>	
<b>Амбулаторно-поликлиническое обслуживание</b>	<b>3.4.1</b>
<ul style="list-style-type: none"> <li>– Размещение объектов капитального строительства, предназначенных для оказания гражданам амбулаторно-поликлинической медицинской помощи (поликлиники, фельдшерские пункты, пункты здравоохранения, центры матери и ребенка, диагностические центры, молочные кухни, станции донорства крови, клинические лаборатории)</li> </ul>	
<b>Стационарное медицинское обслуживание</b>	<b>3.4.2</b>
<ul style="list-style-type: none"> <li>– Размещение объектов капитального строительства, предназначенных для оказания гражданам медицинской помощи в стационарах (больницы, родильные дома, научно-медицинские учреждения)</li> </ul>	

<b>Стационарное медицинское обслуживание</b>	<b>3.4.2</b>
и прочие объекты, обеспечивающие оказание услуги по лечению в стационаре); – размещение станций скорой помощи; – размещение площадок санитарной авиации	
<b>Медицинские организации особого назначения</b>	<b>3.4.3</b>
– Размещение объектов капитального строительства для размещения медицинских организаций, осуществляющих проведение судебно-медицинской и патолого-анатомической экспертизы (морги)	
<b>Образование и просвещение</b>	<b>3.5</b>
– Размещение объектов капитального строительства, предназначенных для воспитания, образования и просвещения. Содержание данного вида разрешенного использования включает в себя содержание видов разрешенного использования с кодами 3.5.1-3.5.2	
<b>Дошкольное, начальное и среднее общее образование</b>	<b>3.5.1</b>
– Размещение объектов капитального строительства, предназначенных для просвещения, дошкольного, начального и среднего общего образования (детские ясли, детские сады, школы, лицеи, гимназии, художественные, музыкальные школы, образовательные кружки и иные организации, осуществляющие деятельность по воспитанию, образованию и просвещению), в том числе зданий, спортивных сооружений, предназначенных для занятия обучающихся физической культурой и спортом	
<b>Среднее и высшее профессиональное образование</b>	<b>3.5.2</b>
– Размещение объектов капитального строительства, предназначенных для профессионального образования и просвещения (профессиональные технические училища, колледжи, художественные, музыкальные училища, общества знаний, институты, университеты, организации по переподготовке и повышению квалификации специалистов и иные организации, осуществляющие деятельность по образованию и просвещению), в том числе зданий, спортивных сооружений, предназначенных для занятия обучающихся физической культурой и спортом	
<b>Культурное развитие</b>	<b>3.6</b>
– Размещение зданий и сооружений, предназначенных для размещения объектов культуры. Содержание данного вида разрешенного использования включает в себя содержание видов разрешенного использования с кодами 3.6.1-3.6.3	
<b>Объекты культурно-досуговой деятельности</b>	<b>3.6.1</b>
– Размещение зданий, предназначенных для размещения музеев, выставочных залов, художественных галерей, домов культуры, библиотек, кинотеатров и кинозалов, театров, филармоний, концертных залов, планетариев	
<b>Парки культуры и отдыха</b>	<b>3.6.2</b>
– Размещение парков культуры и отдыха	
<b>Цирки и зверинцы</b>	<b>3.6.3</b>
– Размещение зданий и сооружений для размещения цирков, зверинцев, зоопарков, зоосадов, океанариумов и осуществления сопутствующих видов деятельности по содержанию диких	

<b>Цирки и зверинцы</b>	<b>3.6.3</b>
животных в неволе	
<b>Религиозное использование</b>	<b>3.7</b>
– Размещение зданий и сооружений религиозного использования. Содержание данного вида разрешенного использования включает в себя содержание видов разрешенного использования с кодами 3.7.1-3.7.2	
<b>Осуществление религиозных обрядов</b>	<b>3.7.1</b>
– Размещение зданий и сооружений, предназначенных для совершения религиозных обрядов и церемоний (в том числе церкви, соборы, храмы, часовни, мечети, моленные дома, синагоги)	
<b>Религиозное управление и образование</b>	<b>3.7.2</b>
– Размещение зданий, предназначенных для постоянного местонахождения духовных лиц, паломников и послушников в связи с осуществлением ими религиозной службы, а также для осуществления благотворительной и религиозной образовательной деятельности (монастыри, скиты, дома священнослужителей, воскресные и религиозные школы, семинарии, духовные училища)	
<b>Государственное управление</b>	<b>3.8.1</b>
– Размещение зданий, предназначенных для размещения государственных органов, государственного пенсионного фонда, органов местного самоуправления, судов, а также организаций, непосредственно обеспечивающих их деятельность или оказывающих государственные и (или) муниципальные услуги	
<b>Обеспечение деятельности в области гидрометеорологии и смежных с ней областях</b>	<b>3.9.1</b>
– Размещение объектов капитального строительства, предназначенных для наблюдений за физическими и химическими процессами, происходящими в окружающей среде, определения ее гидрометеорологических, агрометеорологических и гелиогеофизических характеристик, уровня загрязнения атмосферного воздуха, почв, водных объектов, в том числе по гидробиологическим показателям, и околоземного - космического пространства, зданий и сооружений, используемых в области гидрометеорологии и смежных с ней областях (доплеровские метеорологические радиолокаторы, гидрологические посты и другие)	
<b>Проведение научных исследований</b>	<b>3.9.2</b>
– Размещение зданий и сооружений, предназначенных для проведения научных изысканий, исследований и разработок (научно-исследовательские и проектные институты, научные центры, инновационные центры, государственные академии наук, опытно-конструкторские центры, в том числе отраслевые)	
<b>Амбулаторно-ветеринарное обслуживание</b>	<b>3.10.1</b>
– Размещение объектов капитального строительства, предназначенных для оказания ветеринарных услуг без содержания животных	

<b>Обслуживание жилой застройки</b>	<b>2.7</b>
<ul style="list-style-type: none"> <li>Размещение объектов капитального строительства, размещение которых предусмотрено видами разрешенного использования с кодами 3.1, 3.2, 3.3, 3.4, 3.4.1, 3.5.1, 3.6, 3.7, 3.10.1, 4.1, 4.3, 4.4, 4.6, 4.7, 4.9, если их размещение необходимо для обслуживания жилой застройки, а также связано с проживанием граждан, не причиняет вреда окружающей среде и санитарному благополучию, не нарушает права жителей, не требует установления санитарной зоны</li> </ul>	
<b>Хранение автотранспорта</b>	<b>2.7.1</b>
<ul style="list-style-type: none"> <li>Размещение отдельно стоящих и пристроенных гаражей, в том числе подземных, предназначенных для хранения автотранспорта, в том числе с разделением на машино-места, за исключением гаражей, размещение которых предусмотрено содержанием видов разрешенного использования с кодами 2.7.2, 4.9</li> </ul>	
<b>Размещение гаражей для собственных нужд</b>	<b>2.7.2</b>
<ul style="list-style-type: none"> <li>Размещение для собственных нужд отдельно стоящих гаражей и (или) гаражей, блокированных общими стенами с другими гаражами в одном ряду, имеющих общие с ними крышу, фундамент и коммуникации</li> </ul>	
<b>Деловое управление</b>	<b>4.1</b>
<ul style="list-style-type: none"> <li>Размещение объектов капитального строительства с целью: размещения объектов управленческой деятельности, не связанной с государственным или муниципальным управлением и оказанием услуг, а также с целью обеспечения совершения сделок, не требующих передачи товара в момент их совершения между организациями, в том числе биржевая деятельность (за исключением банковской и страховой деятельности)</li> </ul>	
<b>Объекты торговли (торговые центры, торгово-развлекательные центры (комплексы))</b>	<b>4.2</b>
<ul style="list-style-type: none"> <li>Размещение объектов капитального строительства, общей площадью свыше 5000 кв.м с целью размещения одной или нескольких организаций, осуществляющих продажу товаров, и (или) оказание услуг в соответствии с содержанием видов разрешенного использования с кодами 4.5, 4.6, 4.8-4.8.2; размещение гаражей и (или) стоянок для автомобилей сотрудников и посетителей торгового центра</li> </ul>	
<b>Магазины</b>	<b>4.4</b>
<ul style="list-style-type: none"> <li>Размещение объектов капитального строительства, предназначенных для продажи товаров, торговая площадь которых составляет до 5000 кв.м</li> </ul>	
<b>Банковская и страховая деятельность</b>	<b>4.5</b>
<ul style="list-style-type: none"> <li>Размещение объектов капитального строительства, предназначенных для размещения организаций, оказывающих банковские и страховые услуги</li> </ul>	
<b>Общественное питание</b>	<b>4.6</b>
<ul style="list-style-type: none"> <li>Размещение объектов капитального строительства в целях устройства мест общественного питания (рестораны, кафе, столовые, закусочные, бары)</li> </ul>	
<b>Гостиничное обслуживание</b>	<b>4.7</b>
<ul style="list-style-type: none"> <li>Размещение гостиниц</li> </ul>	



<b>Развлекательные мероприятия</b>	<b>4.8.1</b>
<ul style="list-style-type: none"> <li>– Размещение зданий и сооружений, предназначенных для организации развлекательных мероприятий, путешествий, для размещения дискотек и танцевальных площадок, ночных клубов, аквапарков, боулинга, аттракционов и т.п., игровых автоматов (кроме игрового оборудования, используемого для проведения азартных игр), игровых площадок</li> </ul>	

<b>Служебные гаражи</b>	<b>4.9</b>
<ul style="list-style-type: none"> <li>– Размещение постоянных или временных гаражей, стоянок для хранения служебного автотранспорта, используемого в целях осуществления видов деятельности, предусмотренных видами разрешенного использования с кодами 3.0, 4.0, а также для стоянки и хранения транспортных средств общего пользования, в том числе в депо</li> </ul>	

<b>Выставочно-ярмарочная деятельность</b>	<b>4.10</b>
<ul style="list-style-type: none"> <li>– Размещение объектов капитального строительства, сооружений, предназначенных для осуществления выставочно-ярмарочной и конгрессной деятельности, включая деятельность, необходимую для обслуживания указанных мероприятий (застройка экспозиционной площади, организация питания участников мероприятий)</li> </ul>	

<b>Обеспечение занятий спортом в помещениях</b>	<b>5.1.2</b>
<ul style="list-style-type: none"> <li>– Размещение спортивных клубов, спортивных залов, бассейнов, физкультурно-оздоровительных комплексов в зданиях и сооружениях</li> </ul>	

<b>Площадки для занятий спортом</b>	<b>5.1.3</b>
<ul style="list-style-type: none"> <li>– Размещение площадок для занятия спортом и физкультурой на открытом воздухе (физкультурные площадки, беговые дорожки, поля для спортивной игры)</li> </ul>	

<b>Оборудованные площадки для занятий спортом</b>	<b>5.1.4</b>
<ul style="list-style-type: none"> <li>– Размещение сооружений для занятия спортом и физкультурой на открытом воздухе (теннисные корты, автодромы, мотодромы, трамплины, спортивные стрельбища)</li> </ul>	

<b>Обслуживание перевозок пассажиров</b>	<b>7.2.2</b>
<ul style="list-style-type: none"> <li>– Размещение зданий и сооружений, предназначенных для обслуживания пассажиров, за исключением объектов капитального строительства, размещение которых предусмотрено содержанием вида разрешенного использования с кодом 7.6</li> </ul>	

<b>Обеспечение обороны и безопасности</b>	<b>8.0</b>
<ul style="list-style-type: none"> <li>– Размещение объектов капитального строительства, необходимых для подготовки и поддержания в боевой готовности Вооруженных Сил Российской Федерации, других войск, воинских формирований и органов управлений ими (размещение военных организаций, внутренних войск, учреждений и других объектов, дислокация войск и сил флота), проведение воинских учений и других мероприятий, направленных на обеспечение боевой готовности воинских частей; размещение зданий военных училищ, военных институтов, военных университетов, военных академий; размещение объектов, обеспечивающих осуществление таможенной деятельности</li> </ul>	

<b>Обеспечение внутреннего правопорядка</b>	<b>8.3</b>
<ul style="list-style-type: none"> <li>Размещение объектов капитального строительства, необходимых для подготовки и поддержания в готовности органов внутренних дел, Росгвардии и спасательных служб, в которых существует военизированная служба; размещение объектов гражданской обороны, за исключением объектов гражданской обороны, являющихся частями производственных зданий</li> </ul>	

<b>Историко-культурная деятельность</b>	<b>9.3</b>
<ul style="list-style-type: none"> <li>Сохранение и изучение объектов культурного наследия народов Российской Федерации (памятников истории и культуры), в том числе: объектов археологического наследия, достопримечательных мест, мест бытования исторических промыслов, производств и ремесел, исторических поселений, недействующих военных и гражданских захоронений, объектов культурного наследия, хозяйственная деятельность, являющаяся историческим промыслом или ремеслом, а также хозяйственная деятельность, обеспечивающая познавательный туризм</li> </ul>	

<b>Земельные участки (территории) общего пользования</b>	<b>12.0</b>
<ul style="list-style-type: none"> <li>Земельные участки общего пользования. Содержание данного вида разрешенного использования включает в себя содержание видов разрешенного использования с кодами 12.0.1-12.0.2</li> </ul>	

<b>Улично-дорожная сеть</b>	<b>12.0.1</b>
<ul style="list-style-type: none"> <li>Размещение объектов улично-дорожной сети: автомобильных дорог, трамвайных путей и пешеходных тротуаров в границах населенных пунктов, пешеходных переходов, бульваров, площадей, проездов, велодорожек и объектов велотранспортной и инженерной инфраструктуры; размещение придорожных стоянок (парковок) транспортных средств в границах городских улиц и дорог, за исключением предусмотренных видами разрешенного использования с кодами 2.7.1, 4.9, 7.2.3, а также некапитальных сооружений, предназначенных для охраны транспортных средств</li> </ul>	

<b>Благоустройство территории</b>	<b>12.0.2</b>
<ul style="list-style-type: none"> <li>Размещение декоративных, технических, планировочных, конструктивных устройств, элементов озеленения, различных видов оборудования и оформления, малых архитектурных форм, некапитальных нестационарных строений и сооружений, информационных щитов и указателей, применяемых как составные части благоустройства территории, общественных туалетов</li> </ul>	

## **2. Условно разрешенные виды использования:**

<b>Наименование вида разрешенного использования земельного участка</b>	<b>Код по классификатору</b>
--	------------------------------

<b>Многоэтажная жилая застройка (высотная застройка)</b>	<b>2.6</b>
<ul style="list-style-type: none"> <li>Размещение многоквартирных домов этажностью девять этажей и выше;</li> <li>благоустройство и озеленение придомовых территорий;</li> <li>обустройство спортивных и детских площадок, хозяйственных площадок и площадок для отдыха;</li> <li>размещение подземных гаражей и автостоянок;</li> <li>размещение объектов обслуживания жилой застройки во встроенных, пристроенных и встроенно-пристроенных помещениях многоквартирного дома в отдельных помещениях дома, если площадь таких помещений в многоквартирном доме не составляет более 15% от общей площади дома</li> </ul>	

<b>Среднеэтажная жилая застройка</b>	<b>2.5</b>
<ul style="list-style-type: none"> <li>– Размещение многоквартирных домов этажностью не выше восьми этажей;</li> <li>– благоустройство и озеленение;</li> <li>– размещение подземных гаражей и автостоянок;</li> <li>– обустройство спортивных и детских площадок, площадок для отдыха;</li> <li>– размещение объектов обслуживания жилой застройки во встроенных, пристроенных и встроенно-пристроенных помещениях многоквартирного дома, если общая площадь таких помещений в многоквартирном доме не составляет более 20% общей площади помещений дома</li> </ul>	

<b>Малоэтажная многоквартирная жилая застройка</b>	<b>2.1.1</b>
<ul style="list-style-type: none"> <li>– Размещение малоэтажных многоквартирных домов (многоквартирные дома высотой до 4 этажей, включая мансардный);</li> <li>– обустройство спортивных и детских площадок, площадок отдыха;</li> <li>– размещение объектов обслуживания жилой застройки во встроенных, пристроенных и встроенно-пристроенных помещениях малоэтажного многоквартирного дома, если общая площадь таких помещений в малоэтажном многоквартирном доме не составляет более 15% общей площади помещений дома</li> </ul>	

<b>Блокированная жилая застройка</b>	<b>2.3</b>
<ul style="list-style-type: none"> <li>– Размещение жилого дома, блокированного с другим жилым домом (другими жилыми домами) в одном ряду общей боковой стеной (общими боковыми стенами) без проемов и имеющего отдельный выход на земельный участок;</li> <li>– разведение декоративных и плодовых деревьев, овощных и ягодных культур;</li> <li>– размещение гаражей для собственных нужд и иных вспомогательных сооружений;</li> <li>– обустройство спортивных и детских площадок, площадок для отдыха</li> </ul>	

<b>Для индивидуального жилищного строительства</b>	<b>2.1</b>
<ul style="list-style-type: none"> <li>– Размещение жилого дома (отдельно стоящего здания количеством надземных этажей не более чем три, высотой не более двадцати метров, которое состоит из комнат и помещений вспомогательного использования, предназначенных для удовлетворения гражданами бытовых и иных нужд, связанных с их проживанием в таком здании, не предназначенного для раздела на самостоятельные объекты недвижимости);</li> <li>– выращивание сельскохозяйственных культур;</li> <li>– размещение гаражей для собственных нужд и хозяйственных построек</li> </ul>	

<b>Рынки</b>	<b>4.3</b>
<ul style="list-style-type: none"> <li>– Размещение объектов капитального строительства, сооружений, предназначенных для организации постоянной или временной торговли (ярмарка, рынок, базар), с учетом того, что каждое из торговых мест не располагает торговой площадью более 200 кв.м;</li> <li>– размещение гаражей и (или) стоянок для автомобилей сотрудников и посетителей рынка</li> </ul>	

<b>Объекты дорожного сервиса</b>	<b>4.9.1</b>
<ul style="list-style-type: none"> <li>– Размещение зданий и сооружений дорожного сервиса</li> </ul> <p>Размещение зданий и сооружений дорожного сервиса. Содержание данного вида разрешенного использования включает в себя содержание видов разрешенного использования с кодами 4.9.1.1-4.9.1.4</p>	

<b>Заправка транспортных средств</b>	<b>4.9.1.1</b>
<ul style="list-style-type: none"> <li>– Размещение автозаправочных станций; размещение магазинов сопутствующей торговли, зданий для организации общественного питания в качестве объектов дорожного сервиса</li> </ul>	

<b>Обеспечение дорожного отдыха</b>	<b>4.9.1.2</b>
– Размещение зданий для предоставления гостиничных услуг в качестве дорожного сервиса (мотелей), а также размещение магазинов сопутствующей торговли, зданий для организации общественного питания в качестве объектов дорожного сервиса	
<b>Автомобильные мойки</b>	<b>4.9.1.3</b>
– Размещение автомобильных моек, а также размещение магазинов сопутствующей торговли	
<b>Ремонт автомобилей</b>	<b>4.9.1.4</b>
– Размещение мастерских, предназначенных для ремонта и обслуживания автомобилей, и прочих объектов дорожного сервиса, а также размещение магазинов сопутствующей торговли	
<b>Обеспечение спортивно-зрелищных мероприятий</b>	<b>5.1.1</b>
– Размещение спортивно-зрелищных зданий и сооружений, имеющих специальные места для зрителей от 500 мест (стадионов, дворцов спорта, ледовых дворцов, ипподромов)	
<b>Связь</b>	<b>6.8</b>
– Размещение объектов связи, радиовещания, телевидения, включая воздушные радиорелейные, надземные и подземные кабельные линии связи, линии радиофикации, антенные поля, усилительные пункты на кабельных линиях связи, инфраструктуру спутниковой связи и телерадиовещания, за исключением объектов связи, размещение которых предусмотрено содержанием видов разрешенного использования с кодами 3.1.1, 3.2.3	

2.3. Предельные (минимальные и (или) максимальные) размеры земельного участка и предельные параметры разрешенного строительства, реконструкции объекта капитального строительства, установленные градостроительным регламентом для территориальной зоны, в которой расположен земельный участок:

Предельные (минимальные и (или) максимальные) размеры земельных участков, в том числе их площадь			Минимальные отступы от границ земельного участка в целях определения мест допустимого размещения зданий, строений, сооружений, за пределами которых запрещено строительство зданий, строений, сооружений	Предельное количество этажей и(или) предельная высота зданий, строений, сооружений	Максимальный процент застройки в границах земельного участка, определяемый как отношение суммарной площади земельного участка, которая может быть застроена, ко всей площади земельного участка	Требования к архитектурным решениям объектов капитального строительства, расположенным в границах территории исторического поселения федерального или регионального значения	Иные показатели
1	2	3	4	5	6	7	8
Длина, м	Ширина, м	Площадь, м <sup>2</sup> или га					
не подлежат установлению			регламентируется требованиями пожарной безопасности, документацией по планировке территории	не подлежат установлению	80%	-	<p>В соответствии с табл. 9.2 СП 42.13330.2016 площадь озелененных территорий общего пользования городских и сельских поселений составляет 12 кв.м/чел</p> <p>Получить согласование УАиГ в части архитектурных решений на стадии предпроектных исследований (эскизного проекта) согласно постановлению Администрации Златоустовского городского округа № 404-П от 12.09.2016г. «Об утверждении Требований к внешнему архитектурному облику»</p>



3. Информация о расположенных в границах земельного участка объектах капитального строительства и объектах культурного наследия.

3.1. Объекты капитального строительства

N \_\_\_\_\_, *Не имеется*  
(согласно чертежу(ам) градостроительного плана) (назначение объекта капитального строительства, этажность, высотность, общая площадь, площадь застройки)

инвентаризационный или  
кадастровый номер

3.2. Объекты, включенные в единый государственный реестр объектов культурного наследия (памятников истории и культуры) народов Российской Федерации

N \_\_\_\_\_, *информация отсутствует*  
(согласно чертежу(ам) градостроительного плана) (назначение объекта культурного наследия, общая площадь, площадь застройки)

(наименование органа государственной власти, принявшего решение о включении выявленного объекта культурного наследия в реестр, реквизиты этого решения)

регистрационный  
номер в реестре \_\_\_\_\_ ОТ \_\_\_\_\_  
(дата)

4. Информация о расчетных показателях минимально допустимого уровня обеспеченности территории объектами коммунальной, транспортной, социальной инфраструктур и расчетных показателях максимально допустимого уровня территориальной доступности указанных объектов для населения в случае, если земельный участок расположен в границах территории, в отношении которой предусматривается осуществление деятельности по комплексному развитию территории:

Информация о расчетных показателях минимально допустимого уровня обеспеченности территории								
Объекты коммунальной инфраструктуры			Объекты транспортной инфраструктуры			Объекты социальной инфраструктуры		
Наименование вида объекта	Единица измерения	Расчетный показатель	Наименование вида объекта	Единица измерения	Расчетный показатель	Наименование вида объекта	Единица измерения	Расчетный показатель
1	2	п	4	5	6	7	8	9
-	-	-	-	-	-	-	-	-

Информация о расчетных показателях максимально допустимого уровня территориальной доступности

Наименование вида объекта	Единица измерения	Расчетный показатель	Наименование вида объекта	Единица измерения	Расчетный показатель	Наименование вида объекта	Единица измерения	Расчетный показатель
1	2	о	4	5	6	7	8	9
-	-	-	-	-	-	-	-	-

5. Информация об ограничениях использования земельного участка, в том числе если земельный участок полностью или частично расположен в границах зон с особыми условиями использования территорий

Информация отсутствует

6. Информация о границах зон с особыми условиями использования территорий, если земельный участок полностью или частично расположен в границах таких зон:

Наименование зоны с особыми условиями использования территории с указанием объекта, в отношении которого установлена такая зона	Перечень координат характерных точек в системе координат, используемой для ведения Единого государственного реестра недвижимости		
	Обозначение (номер) характерной точки	X	Y
1	2	3	4
-	-	-	-

7. Информация о границах публичных сервитутов: *Информация отсутствует*

Обозначение (номер) характерной точки	Перечень координат характерных точек в системе координат, используемой для ведения Единого государственного реестра недвижимости	
	X	Y
-	-	-

8. Номер и (или) наименование элемента планировочной структуры, в границах которого расположен земельный участок

*О1 — многофункциональная общественно-деловая зона*

9. Информация о возможности подключения (технологического присоединения) объектов капитального строительства к сетям инженерно-технического обеспечения (за исключением сетей электроснабжения), определяемая с учетом программ комплексного развития систем коммунальной инфраструктуры поселения, муниципального округа, городского округа (при их наличии), в состав которой входят сведения о максимальной нагрузке в возможных точках подключения (технологического присоединения) к таким сетям, а также сведения об организации, представившей данную информацию

*в целях определения необходимой подключаемой нагрузки инженерных коммуникаций правообладатель обращается самостоятельно в ресурсоснабжающие организации*

10. Реквизиты нормативных правовых актов субъекта Российской Федерации, муниципальных правовых актов, устанавливающих требования к благоустройству территории:

*Решение Собрании депутатов Златоустовского городского округа от 06.07.2012г  
№30-ЗГО «Об утверждении Правил благоустройства территории  
Златоустовского городского округа»*

11. Информация о красных линиях: *Информация отсутствует*

Обозначение (номер) характерной точки	Перечень координат характерных точек в системе координат, используемой для ведения Единого государственного реестра недвижимости	
	X	Y
-	-	-



12. Информация о требованиях к архитектурно-градостроительному облику объекта капитального строительства: *Требования к архитектурно-градостроительному облику объекта капитального строительства не установлены*

N	Требования к архитектурно-градостроительному облику объекта капитального строительства	Показатель
1	2	3
-	-	-